



Médée ∞ MEDEA

PIÈCE DE DANSE - THÉÂTRE POUR 2 COMÉDIEN.N.E.S - DANSEUR.E.S



DURÉE : 50 MIN.

CHORÉGRAPHE : STELA ELENA STANKOVIC

TÉL. : 06 05 58 25 71



La Stela Company



DEUTSCH-
FRANZÖSISCHER
BÜRGERFONDS
FONDS CITOYEN
FRANCO-ALLEMAND

CRÉATION 2025 / 2026

Médée ∞ MEDEA

NOTE D'INTENTION

Étrange. Čudna. Sama. Guerrière. Boriti se. Violence. Leiden. Patititi. Manque. Trouver sa place. Mais comment...? Ovako?

Comment trouver un sens dans ce chaos intérieur quand les émotions débordent ? D'où vient cette couleur intense qui nous envahit ? Est-ce le présent ou un écho du passé ? *Kako* ? Comment faire remonter ce bouillon depuis l'estomac jusqu'à la bouche et ensuite même trouver des mots justes pour lui donner un nom ?

In welcher Sprache ?

Médée ∞ MEDEA est une danse entre mon corps et mon esprit, où les langues étrangères sont des ponts vers l'inconscient. En explorant les mémoires corporelles via des mouvements somatiques, je souhaite libérer les nœuds émotionnels qui m'emprisonnent. Le mélange entre la danse et la parole, en plusieurs langues, crée de nouvelles voies dans mon cerveau ce qui m'aide à exprimer la complexité du ressenti.

Le texte de Médée, avec sa force et sa douleur, résonne en moi et devient un guide dans cette exploration. Mon corps devient l'instrument de cette transformation, permettant de retrouver une harmonie intérieure et ainsi de réécrire mon histoire, un mot à la fois. Une musicalité intrinsèque du langage parlé en ressurgit, presque comme une langue universelle, capable de transcender les barrières et donner une nouvelle forme à l'inexprimable.



L'inconscient ainsi reprogrammé, se reflète dans mon monde extérieur : dans mon positionnement, mes relations, mes choix et mes actions.

Ma Médée tente à renouer avec cette histoire tâchée de sang. Je souhaite lui offrir ce qu'elle avait toujours espéré, petite : Avancer vers une vie plus douce, harmonieuse, lumineuse. Et lui permettre de dire, avec résilience et détermination :

« **JE PARS, FORTE DE CETTE DOULEUR, DÉTERMINÉE À VIVRE.** »

Directrice artistique : Stela Elena Stankovic

PROPOS ARTISTIQUE

Femme magicienne, objet de fascination ou d'horreur, victime et bourreau, mais peut-être et surtout, **femme amoureuse, courageuse et généreuse** se heurtant à l'égoïsme muet de Jason qui n'aura de cesse de l'emmurer vivante dans le silence de leur incompréhension mutuelle, telle est Médée.

Incarner ce personnage, la rejoindre dans sa grandeur, ses failles et sa monstruosité, c'est tout l'intérêt et la grande difficulté de ce projet, dont le fil rouge et la clé, pour Stela Elena Stankovic, réside dans la **possibilité ou l'impossibilité de faire langage, sous toutes ses formes.**

Stela Elena Stankovic se plonge dans le texte d'**Anouilh**, pour interroger cette figure féminine qui incarne à la fois l'amour absolu, le sacrifice total mais aussi le savoir, la curiosité ainsi qu'une forme de courage et de lucidité absolus qui fascinent et effraient à la fois.

Jason ne met-il pas à distance celle à qui, finalement, il doit tout ? Ne l'a-t-il pas finalement aimé que par intérêt ? Une ingratitude et un égoïsme nourris de l'orgueil de son sexe, quand **l'époque contemporaine appelle à l'apaisement des individus et la communion.**

Un tableau de **Gustave Moreau** vient ajouter un symbolisme en clair-obscur aux passions noires du couple Jason - Médée, l'**inspiration iconographique** qui va puiser dans l'histoire de l'art.



Une démarche interdisciplinaire où jeu théâtral et danse se rencontrent, c'est aussi une façon d'explorer la question de **la communication ou de la non-communication entre les êtres**, de celles qui **permet ou empêche la vraie rencontre** :



Qu'est-ce qui permet de se connecter, de se comprendre, d'écouter ?

qu'est-ce qui empêche une juste entente, une communication entre deux êtres ?

quelle importance donne-t-on aussi au non-verbal ?

Le rapport entre la parole et la danse est une forme du théâtre physique assimilé au Tanztheater allemand qui trouve ici une nouvelle direction, où les danseurs s'expriment en s'appuyant sur des bouts de texte. Ce désir de travailler sur des passages spécifiques de la pièce de théâtre de Jean Anouilh, vient de leurs nuances cathartiques - comme l'interprète l'est, dans sa nécessité d'extériorisation émotionnelle. Le corps en lui-même, à côté de ces paroles, traduira la vérité du ressenti et ce qui ne peut pas être verbalisé mais seulement éprouvé.



UNE VERSION THÉÂTRALE ET DANSÉE

**« Comment la danse ne
prévaudrait-elle pas alors comme
remède ou simplement comme
diseuse de l'inconscient et de la
tragédie ? »**

RENÉ CHAR



ECRITURE CHOREGRAPHIQUE

La genèse du travail amorcé avec Jean Guizerix s'est appuyée sur la relation passionnelle entre Médée et Jason. **Par le geste, donner une lecture qui ne s'embarrasse ni des styles, ni des influences, ni des époques.** Aucune chronologie dans cette « histoire » ! Comment écrire une partition à partir de la **découverte de l'amour, la confiance** puis la **déception, le refus de la trahison, le déchaînement et la cruauté** ? Les différents éléments de ce travail sont nés de **ces doutes**, de ces **engagements physiques** et de cette **flamme inhérente**.

De fait, la relation entre les protagonistes passe par le langage qui n'est pas exclusivement verbal ou dansé mais plutôt visuo-gestuelle (langage des signes française), produite par les mouvements des mains, du visage et du corps dans son ensemble. La maîtrise de la langue des signes par Elena Stela Stankovic souligne le côté mystique de Médée, ses racines et sa capacité à embrasser l'altérité. Quand elle parle avec elle-même, Médée utilise ce langage comme un langage intime et confidentiel, pour se rappeler ses origines et rejoindre son moi profond.





ECRITURE MUSICALE

Comme le jeu de scène se rapproche du **Tanztheater allemand** de Pina Bausch, faire appel à Jean-Jacques Lemêtre (Théâtre du Soleil) pour cette composition théâtrale et dansée s'est imposé naturellement. Pour traduire les **enjeux émotionnels** de la pièce, le choix d'une **partition musicale guidée par le rythme** s'est rapidement précisé, ainsi qu'une **variété de formes et de styles** dans le choix des musiques, variété qui s'étend jusqu'à la **prise de son, de bruits et de paroles** pour rester en lien avec l'univers théâtral (Langues vivantes, langage des signes, Onomatopée).

La composition aide à lier les parties dansantes avec les parties de texte, et **ramène la mythologie dans un contexte contemporain**. La musique accompagne le **timbre des personnages** dans leur jeu de scène ou la danse, mais pas seulement, l'une des étapes de travail étant aussi de faire disparaître l'envie sonore et d'appriivoiser les personnages pour mieux comprendre les enjeux de leur relation.

Pour Médée, Jean-Jacques Lemêtre propose une **synthèse de danses musicales théâtralisées** avec des **aller-retours constants** entre la **recherche sur scène et un laboratoire instrumental**.



PRÉSENTATION DE LA COMPAGNIE

LA STELA COMPANY : UN VOYAGE ARTISTIQUE PLURIDISCIPLINAIRE



La Stela Company est le fruit d'une **exploration profonde et sincère des arts de la scène et de l'âme**. En pleine période de **confinement**, Stela s'est lancée dans un travail intérieur où la danse et l'acting s'entrelacent, s'interpellent et se nourrissent mutuellement.

Comment ces deux formes d'art peuvent-elles se compléter et s'influencer ?

Comment le corps, par la danse, peut-il façonner l'imaginaire de l'acteur, et vice versa ? C'est à travers cette interrogation que Stela explore, entre **méditation, écriture libre et mouvements, les méandres de l'inconscient**.

À travers des exercices somatiques, elle traverse des **images, des émotions et des souvenirs, engageant une libération intérieure**.

Ce travail l'amène à **poser les bases** de ses engagements : intervenir dans les **établissements scolaires** avec une approche novatrice de danse-théâtre, et transmettre la langue allemande de manière ludique, vivante, par le corps.



De cette quête est née La Stela Company, un **laboratoire de recherche où les disciplines artistiques se rencontrent, se confrontent et se fusionnent**. Danse, théâtre, musique, et langues s'entrelacent, créant un espace unique où les **univers se superposent, se nourrissent et se réinventent sans cesse**.

Le nom **Stela évoque l'étoile**, ce phare lumineux qui guide **chacun vers sa propre voie**. La Stela Company incarne cette idée : un espace où **chaque individu peut trouver sa place, où chaque artiste est invité à briller à sa manière**. À travers ce voyage artistique, nous cherchons à éveiller en chacun de nous cette **lumière intérieure**, à **cultiver notre unicité**, et à **partager ensemble cette énergie créative qui transforme et illumine**.



La Stela Company n'est pas seulement une compagnie, c'est un **terrain d'expérimentation**, un **lieu de partage** et de **transmission**, où l'art devient un langage commun, un outil **d'expression et de libération**. Ici, chacun peut suivre son propre chemin, **grandir, et rayonner à travers les arts** !



EQUIPE ARTISTIQUE

LA DIRECTRICE ARTISTIQUE :

Stela Elena STANKOVIC



Stela Elena Stankovic, danseuse et comédienne serbe-allemande née à Munich, commence la danse à 10 ans et rejoint la « California Ballet Company » à 15 ans.

Après des études de sociologie et philosophie, elle suit des cours d'art dramatique à Paris et Los Angeles, et se forme à l'Actors Studio.

Elle danse et chorégraphie pour des documentaires ARTE et des court-métrages diffusés au cinéma « Le Balzac » à Paris. Elle a travaillé avec le Ballet de l'Ouest Parisien, Jean Guizerix, et Carolyn Carlson, et la méthode Martha Graham. Comédienne, elle joue pour France 2, M6, et dans des clips et publicités. Elle prête aussi sa voix pour des doublages en plusieurs langues. Actuellement, elle développe une méthode d'apprentissage de l'allemand par la danse, qu'elle enseigne à Vincennes et dans des établissements scolaires. Elle est en dialogue avec plusieurs instituts pour élargir sa pratique. Elle prépare actuellement sa première création, « Médée ∞ MEDEA ».

LE DANSEUR INTERPRÈTE :

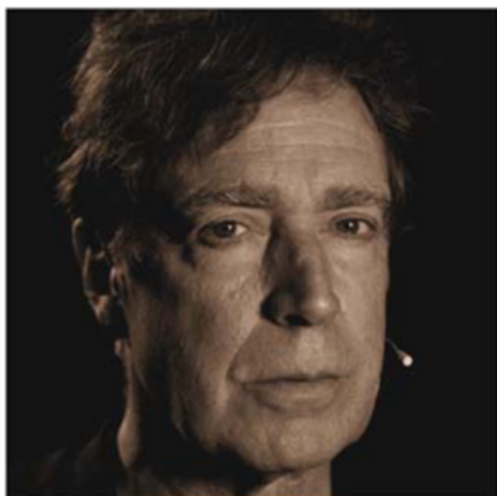
Vinicius Carvalho

Vinicius Carvalho, chorégraphe et interprète brésilien, dirige la compagnie Fool's Cap, qui a tourné en Europe, au Brésil, en Inde et en Corée du Sud. Formé au théâtre à l'Université de Campinas et au mime à Londres, il pratique aussi la danse contemporaine et le contact-improvisation en France. Il a étudié auprès de nombreux chorégraphes, dont Sam Amos, Wanjiru Kamuyu et Jan Fabre, et interroge la relation scène/public dans des espaces non-conventionnels. Depuis 2019, sa compagnie est soutenue par le Centre des Monuments Nationaux pour des performances in-situ. Il a été accompagné par la Fabrique de la Danse en 2021 et travaille avec plusieurs compagnies, dont Remue Ménage et Action Transport Theatre. C'est sa première collaboration avec Stela Stankovic.



LE CHORÉGRAPHE :

Jean Guizerix



Jean Guizerix, nommé Etoile à l'Opéra de Paris en 1972, a participé aux créations de grands chorégraphes comme Merce Cunningham, Rudolf Noureev et Karole Armitage. En 1986, il fonde avec son épouse Wilfride Piollet une compagnie, interprétant des œuvres de Robbins, Balanchine, Kylian, et autres. Chorégraphe pour l'Opéra Bastille, il obtient le Grand Prix national de la Danse en 1984. Il enseigne au Conservatoire de Paris et au Centre National des Arts du Cirque, puis devient Maître de ballet à l'Opéra de Paris. Officier des Arts et des Lettres en 2001, il est nommé Chevalier de la Légion d'Honneur en 2012.

LE MUSICIEN-COMPOSITEUR :

Jean-Jacques Lemêtre

Jean-Jacques Lemêtre est compositeur, musicien polyvalent, inventeur d'instruments et maître luthier. Membre de la maîtrise de la cathédrale d'Angers, il a remporté plusieurs premiers prix. Connue pour son approche créative mêlant différentes traditions musicales, il a voyagé à travers le monde pour enseigner et se produire.

Passionné par la musique, il a constitué une collection d'instruments qu'il a lui-même créés, certains inspirés par des traditions anciennes et liées à des histoires de persécutions. À travers ces instruments, il parvient aujourd'hui à tisser des liens subtils entre la mythologie ancienne et la musique contemporaine.

Depuis 40 ans, il signe toutes les créations musicales du Théâtre du Soleil et a marqué l'histoire du théâtre et de la littérature, notamment avec Hélène Cixous.



CALENDRIER DE PRODUCTION

- **Février 2025** : Résidence Artistique au Centre Culturel Daniel Sorano, Vincennes
- **Mai 2025** : Résidence Artistique au Centre Victor Gelez, Paris 12
- **Septembre 2025** : Résidence Artistique au Centre Culturel Daniel Sorano, Vincennes
- **Octobre 2025** : Résidence Artistique au Centre Culturel Daniel Sorano, Vincennes + **Première** à l'Auditorium Jean Pierre Miquel, Vincennes



DEUTSCH-
FRANZÖSISCHER
BÜRGERFONDS
FONDS CITOYEN
FRANCO-ALLEMAND



La Stela Company

CRÉATION 2025 / 2026